

QUÉZAKO ?

Identifie dans la liste de mots entremêlés ceux qui répondent aux descriptions ci-dessous. Place-les en haut du texte.

Combinaison de différents éléments, généralement dans le contexte biologique pour désigner le mélange de gènes de différentes espèces.

Désigne le caractère artificiel, fabriqué ou non naturel d'une chose, d'un environnement ou d'une situation.

Font référence à des tâches, des responsabilités ou des devoirs spécifiques attribués à une personne ou à un groupe. Cela peut également désigner l'attribution d'une signification, d'une valeur ou d'une catégorie à quelque chose ou quelqu'un.

Système complexe et interconnecté composé d'êtres vivants et de leur environnement physique dans lequel ils interagissent et dépendent les uns des autres.

Fait référence à une créature mythologique fantastique, souvent représentée comme une combinaison de différents animaux ou éléments.

Consiste à protéger, conserver et sauvegarder quelque chose, comme un environnement naturel ou des ressources, afin de maintenir son intégrité, sa valeur et son utilité pour les générations futures.

Système de communication utilisé pour exprimer des pensées, des émotions, des idées et des informations.

Se réfère à l'état d'être membre ou faisant partie d'un groupe, d'une communauté ou d'une organisation. Cela implique souvent un sentiment d'identification, de lien ou d'engagement envers ce groupe.

Désigne quelqu'un ou quelque chose qui a été enlevé de son lieu d'origine.

Proposition ou situation qui semble contredire le bon sens ou les attentes habituelles. Cela peut créer une confusion, souvent, les paradoxes invitent à une réflexion plus profonde sur un sujet donné.

Utilisé en art pour décrire un style ou une approche qui représente des objets, des personnes ou des scènes de manière reconnaissable, par opposition à l'abstraction.

MOTS MÊLÉS

Entoure dans la grille les mots de la liste.

APPARTENANCE
ARTIFICIALITÉ
ASSIGNATIONS
CAMAÏEU

CHIMÈRE
DÉRACINÉE
ÉCOSYSTÈME
ÉPHÉMÈRE

FIGURATIVE
HYBRIDATION
JARDIN
LANGAGE

LOGOGRAPHIQUE
PARADOXE
PAYSAGE
PRÉSERVATION

J	S	P	P	A	Y	S	A	G	E	H	W	A	T
P	L	R	L	L	C	P	J	É	A	Y	A	P	B
A	O	É	D	C	J	F	A	C	S	B	R	P	A
R	G	S	É	É	G	I	R	O	S	R	T	A	R
A	O	E	R	P	R	G	D	S	I	I	I	R	F
D	G	R	A	H	C	U	I	Y	G	D	F	T	C
O	R	V	C	É	A	R	N	S	N	A	I	E	L
X	A	A	I	M	M	A	C	T	A	T	C	N	A
E	P	T	N	È	A	T	H	È	T	I	I	A	N
R	H	I	É	R	Ï	I	I	M	I	O	A	N	G
Y	I	O	E	E	E	V	M	E	O	N	L	C	A
Z	Q	N	U	F	U	E	È	K	N	N	I	E	G
N	U	E	X	N	A	L	R	U	S	Q	T	B	E
I	E	C	C	Y	E	V	E	X	D	L	É	U	U

L'ART D'HABITER COMME ON FAIT SON NID



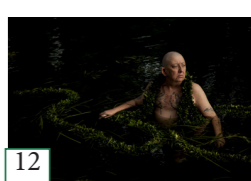
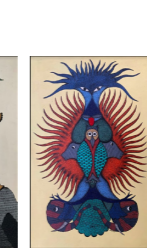
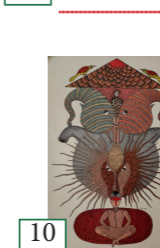
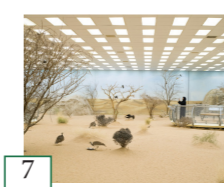
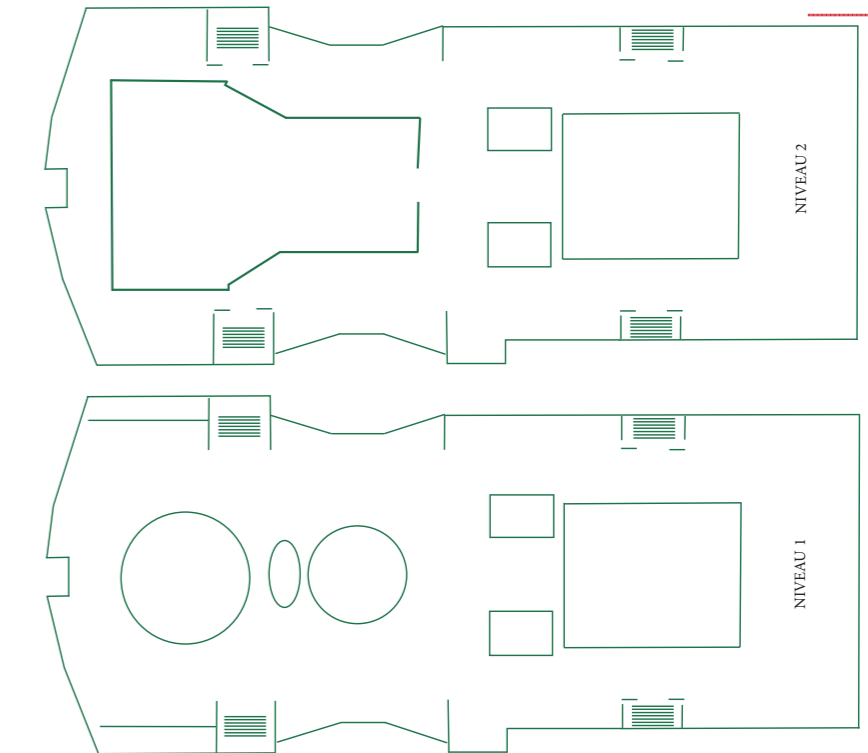
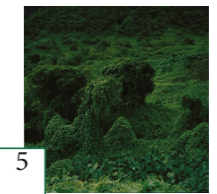
DU 28.08 2023 AU 20.01 2024

EXPOSITION COLLECTIVE BIBLIOTHÈQUE UNIVERSITAIRE DROIT-LETTRES



PLAN PLAN

Remplace les œuvres dans l'espace d'exposition. N'oublie pas d'indiquer le titre de chacune d'entre elles ci-dessous.



ÇA VAUT LE COUP D'ŒIL !

Prends ton temps, observe bien l'œuvre, et relie chaque fragment au bas-relief auquel il appartient.

Cette artiste détourne une technique architecturale, laquelle ?

Jeu de regard

Le moucharabieh et le jaali sont des éléments architecturaux traditionnels de l'architecture islamique. Tous deux servent à assurer la ventilation, la lumière et l'intimité tout en ajoutant une touche décorative.

Les moucharabiehs, présents principalement au Maghreb et au Moyen-Orient, sont fabriqués en bois sculpté avec des motifs géométriques, tandis que les jaalis, typiques de l'Inde moghole, sont réalisés en pierre ou en marbre avec des motifs floraux et géométriques plus détaillés. Ces éléments reflètent les influences culturelles et géographiques de leurs régions respectives.



Des bas et des hauts

Le bas-relief est considéré comme une forme de sculpture. Bien qu'il ne soit pas complètement détaché de sa surface de base comme une sculpture en ronde-bosse, il partage de nombreuses caractéristiques avec la sculpture traditionnelle. Le bas-relief implique la manipulation de la matière pour créer des formes et des figures en relief, et il est souvent créé en sculptant, en gravant ou en modelant une surface plane. C'est pourquoi il est généralement classé dans la catégorie de la sculpture.

HYBRIDATION PAYSAGÈRE

Retrouve les œuvres qui ont participé à la composition de ce paysage hybride et relie chaque élément à la phrase appropriée. Pour t'aider utilise les cartels situés sur les côtés.

[...] la nature, en tant que système complexe et dynamique, possède une forme d'autonomie [...]

[...] un langage qui n'ont de cesse d'évoquer l'interconnectivité du monde physique et de celui de l'esprit [...]

[...] La trace de ces compositions éphémères devient alors l'œuvre à part entière, une image relique [...]

[...] emprunte à la tradition indienne l'usage de la miniature [...]

[...] la nature nous parle mais nous sommes aveugles et sourds [...]

[...] des points et des lignes fluides qui se conjuguent pour donner naissance à des chimères totémiques, créatures étranges [...]

[...] On ne sait plus très bien ce qui est réel dans ce décor surréaliste à l'esthétique bruegelienne [...]

[...] dépassant les préjugés et les assignations de ces corps trop souvent marginalisés et invisibilisés [...]

[...] qui n'est pas sans rappeler l'omniprésence de ces autres vivants dans les paysages [...]

POINT DE VUE

Relie les noms des artistes à leur pays d'origine.


Quel est ton point de vue ?

Le point de vue est un thème fréquemment abordé dans l'exposition. Il peut être envisagé comme un lieu à partir duquel un paysage est observé.

Il peut être également associé à une manière de penser ou de créer. Dans tous les cas, le point de vue est lié au regard de l'observateur et en ce sens il est toujours subjectif.

Cette planisphère agit comme un point de vue particulier, offrant une vision globale de la zone géographique où les artistes de l'exposition situent leur regard.

Stéphane KENKLE • Sanjeeyann PALEATCHY • Farah AL QASIMI •
Goiris GEERT • Nils UDO • Jyoti Bai UIKEY • Morgan FACHE •



Tatiana PATCHAMA • Michèle MAGEMA • Denis DARZACQ •
Anindita BHATTACHARYA • Malcolm DE CHAZAL •

L'écosophie ?

L'exposition est pensée à partir de la notion d'écosophie mais sais-tu ce que c'est ?

L'écosophie est un terme qui a été développé par le philosophe français Félix Guattari. Il s'agit d'un concept qui relie l'écologie, c'est-à-dire la relation entre les êtres vivants et leur environnement, avec la philosophie et la pensée sociale.

L'écosophie explore comment les êtres humains peuvent développer une compréhension plus profonde et équilibrée de leur relation avec la nature et comment cette compréhension peut influencer la manière dont nous vivons, pensons et agissons.

PUZZLE

Réassemble le puzzle en attribuant des numéros selon la séquence ci-contre. N'oublie pas de mentionner le titre de l'œuvre et le nom de l'artiste.

1	2	3	4
5	6	7	8
9	10	11	12
13	14	15	16

QUESTIONS//RÉPONSES

En quelle langue est écrite la première partie du titre de l'œuvre de l'artiste Michèle Magema ?

- Ligola
 Lingala

- Lingola
 Lagoli

Qui est Malcolm De Chazal ?

- Poète
 Mécanicien

- Peintre
 Jardinier

Combien d'îles comptent Les Émirats arabes unis ?

- 6
 13

- 7
 2

La communauté Gond est originaire de

- Chine
 Inde

- Népal
 Mongolie

Qui est Mahmoud Darwich ?

- Poète palestinien
 Artiste peintre tibétain

- Philosophe turc
 Romancier anglais