

LIVRET RESSOURCE

ESTHER HOAREAU

COSMOLOGIE DE L'INTIME

*Une proposition de Anna Vrinat
Avec la collaboration de Francky Lauret*



*Conception et réalisation
Cathy Cancaë*

COSMOLOGIE DE L'INTIME

*Du lundi 11 septembre 2023 au vendredi 2
février 2024*

*Bibliothèque universitaire du Tampon
Université de La Réunion
97430 Le Tampon*

Entrée libre et gratuite

*Du lundi au vendredi de 7h30 à 19h00
Le samedi de 8h00 à 12h00*

Visite de groupes et scolaires sur rendez-vous

Ce livret ressource est conçu comme un soutien à la visite. Il invite le jeune visiteur à l'observation et à l'exploration de l'exposition. Il se propose d'ouvrir des voies et d'offrir des pistes de réflexion croisant différents champs disciplinaires.

Les activités proposées n'ont pas pour but de centrer l'attention des élèves uniquement sur l'exposition, mais d'aborder des questions relatives à la thématique choisie, tout en permettant de mieux appréhender les contenus de l'exposition le jour de la visite et lors du retour en classe.

Cet outil de suivi garde une trace des rencontres faites, des pratiques expérimentées et des références acquises. Il devrait ainsi permettre à l'élève de prendre conscience de son propre parcours d'éducation artistique et culturelle.

Enfin le dernier objectif est d'aider à ce que l'éducation artistique et culturelle soit à la fois « une éducation à l'art, qui vise l'acquisition par l'élève d'une véritable culture artistique, mais aussi une éducation par l'art, qui permet une formation de la personne et du citoyen ».

*Réservations médiation
public@fracreunion.fr*



*FRAC REUNION
6 allée des flamboyant
97436 Saint-Leu*

Les œuvres d'Esther Hoareau, réunies à l'occasion d'une exposition monographique au sein de la bibliothèque universitaire Droit-Lettres par le FRAC RÉUNION, proposent aux étudiants, et au public de se perdre dans les dédales des rayonnages d'ouvrages littéraires pour mieux se retrouver dans les images insondables de l'artiste [...]

C'EST POUR JOUER

mots/zèdmo

Relie les sirandanes
de Francky avec
les œuvres
correspondantes
d'Esther

L'exposition, construite également autour des sirandanes de Francky Lauret, vient articuler le créole autour des photographies d'Esther Hoareau. [...]

Cette langue poétique se fait jeu et invite le public à devenir de véritable acteur de sa propre visite. Par un jeu de parallèles, le sentiment d'immersion induit par les œuvres d'Esther Hoareau structure également l'expérience de la visite proposée par les mots de Francky Lauret.

Anna Vrinat,
extrait de «Cosmologie de l'intime», 2023

Jéni la débark dann lé o.

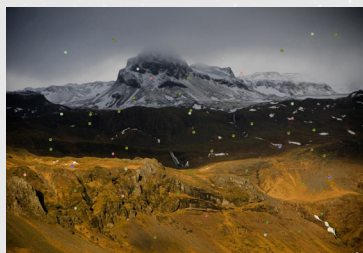
Génie a débarqué dans les
hauts.

(Jade Robert)

Mon famiy i dans sou la plui, i
dor sou soléy.

Ma famille danse sous la pluie,
dort sous le soleil.

(Jade Robert)



Bal la poussière dann do Véli.

Bal musette dans le dos de
Vénus.

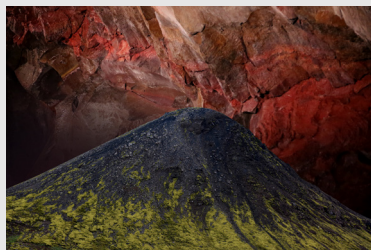
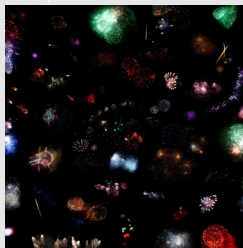
(Cécile François)



La gratèl si mon zépol, la rouy
dann mon shevé.

La gratelle à mon épaule, la
rouille à mes cheveux.

(Francky Lauret)



Paté kréol dovan, bonbon koko
dérièr.

Pâté créole devant, bonbon
coco derrière.

(Cécile François/Alissia Paviel)

DEVINETTES

À partir des trois oeuvres d'Esther qui sont proposées, écris tes propres sirandanes et fais jouer tes amis.

SIRANDANES

Kosa in shoz

les sirandanes sont désignées le plus souvent à La Réunion sous le nom de jeux de mots/zédmo ou devine-devinay; Ces sirandanes qui cultivent la métaphore, l'analogie et les effets de parallélisme sont de merveilleux jeux de mots qui témoignent d'un imaginaire et d'une culture créole inventive et attentive au réel.

Pour en savoir plus, clique sur le lien ci-dessous
<https://dpr974.wordpress.com/2013/09/25/sirandanes-illustrees/>





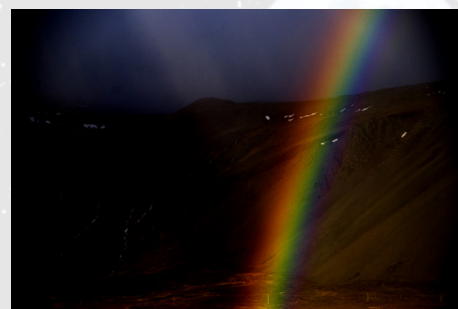
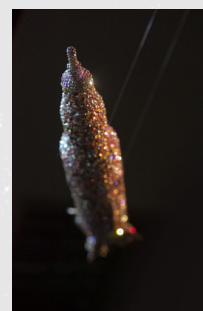
En juillet 2020 le réunionnais Francky Lauret, devient le tout premier agrégé de créole, en France.

Déjà titulaire d'un CAPES en créole en 2009, puis auteur d'une thèse sur l'humour en créole réunionnais en 2017, l'agrégation obtenue par Francky Lauret vient parfaire son parcours d'universitaire sur la question linguistique. Alors à ton clavier !

<https://www.people-bokay.com/le-reunionnais-francky-lauret-devient-le-tout-premier-agrege-de-creole-en-france/>

LE SAVAIS-TU ?

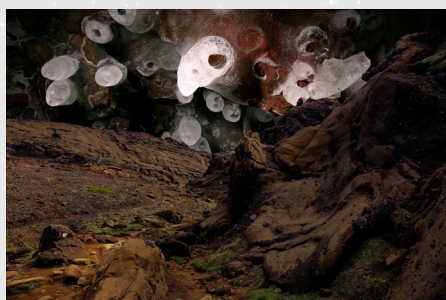
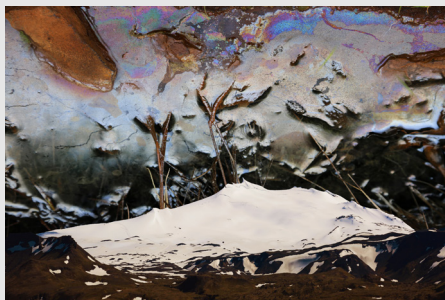
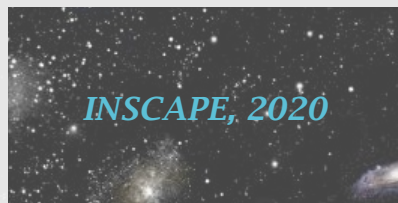
C'est pourquoi ces devinettes ont une grande force évocatrice car, loin du discours scientifique, elles puisent dans le quotidien en abolissant les frontières entre le monde végétal, animal et humain.



En puisant dans des images d'archives personnelles ou glanées sur internet, Esther Hoareau retravaille les pellicules, pousse les pixels, découpe et contourne, colle, gomme et anime la matière et l'image de manière parfois brute et rudimentaire, parfois méticuleuse comme un travail d'orfèvre. Quel que soit le médium utilisé, les astuces, raccords et trucages restent visibles et les défauts assumés, car l'artiste nous parle aussi de nos failles... notre prétention à être à nous-mêmes, à l'autre et au monde par le truchement de nos âmes déchirées, imparfaites, en quête d'une enfance perdue.

Leïla Quillacq, 2020

Extrait de DES FABLES EMPREINTES DE STRASS ET PAILLETTES, DES SCIENCES-FICTIONS INTIMES...



En t'inspirant de la série Inscape réalisée en 2020 et de la manière dont l'artiste travaille, collecte, découpe et colle ensemble des fragments d'images afin de composer un paysage hybride, poétique et mystérieux.



A large, empty white rectangular area intended for writing.

Peux-tu en quelques lignes raconter ta démarche, c'est-à-dire comment et où tu as collecté tes images ? Pourquoi ces choix d'assemblage ? Vers quel univers imaginaire nous entraines-tu ?



Five horizontal dashed lines for writing.

QUAND TOMBE LA PLUIE

En 2013, Esther Hoareau réalise une série de dessins à l'encre. Le point et la ligne prédominent dans la composition épurée. En t'inspirant du dessin à l'encre «Arc-en-ciel 1», réalisé en 2013 par Esther Hoareau, imagine à ton tour un langage dessiné, sensible et poétique qui illustre :

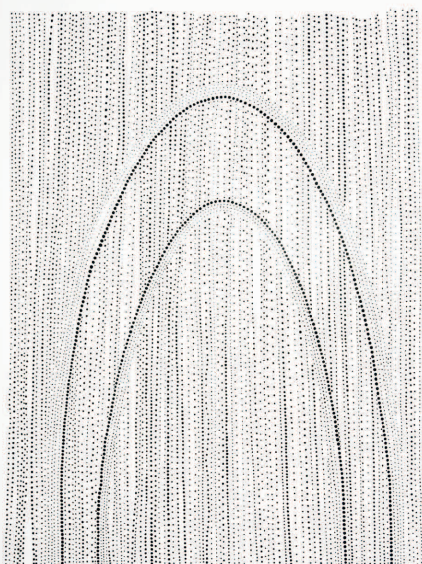
- le souffle du vent
- la chaleur du soleil
- le froid de la neige

Pour cet exercice tu dois faire preuve d'imagination... à toi de jouer.

LE SAVAIS-TU ?

→ L'œuvre «Arc en ciel 1» fait partie d'une longue série de dessins avec une variation de motifs de la ligne et du point qui s'étend de 2013 à 2022.

Pour en savoir plus sur l'artiste et sa démarche tape dans ta barre de recherche <https://ddalareunion.org/fr/artistes/esther-hoareau/oeuvres>



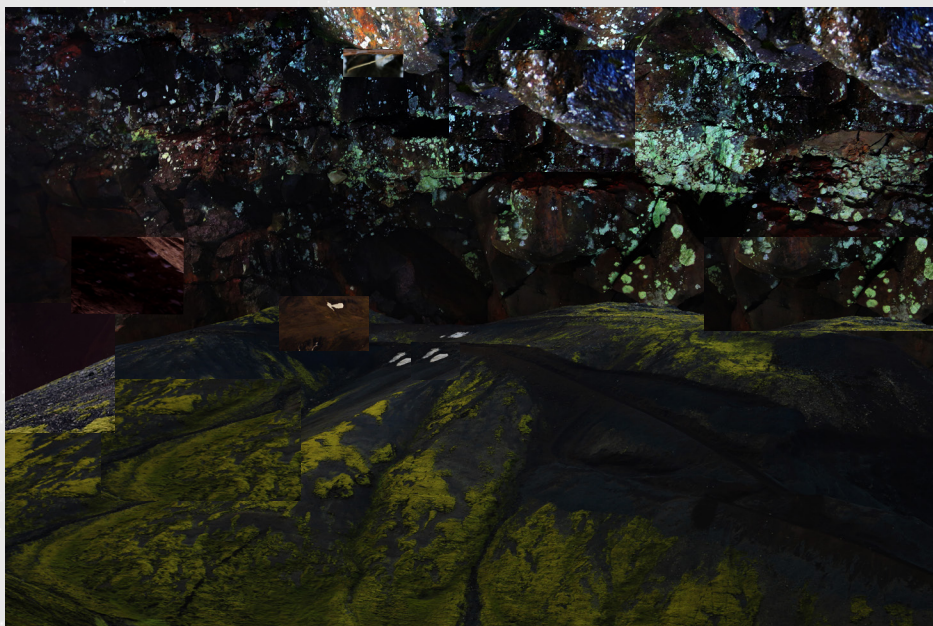
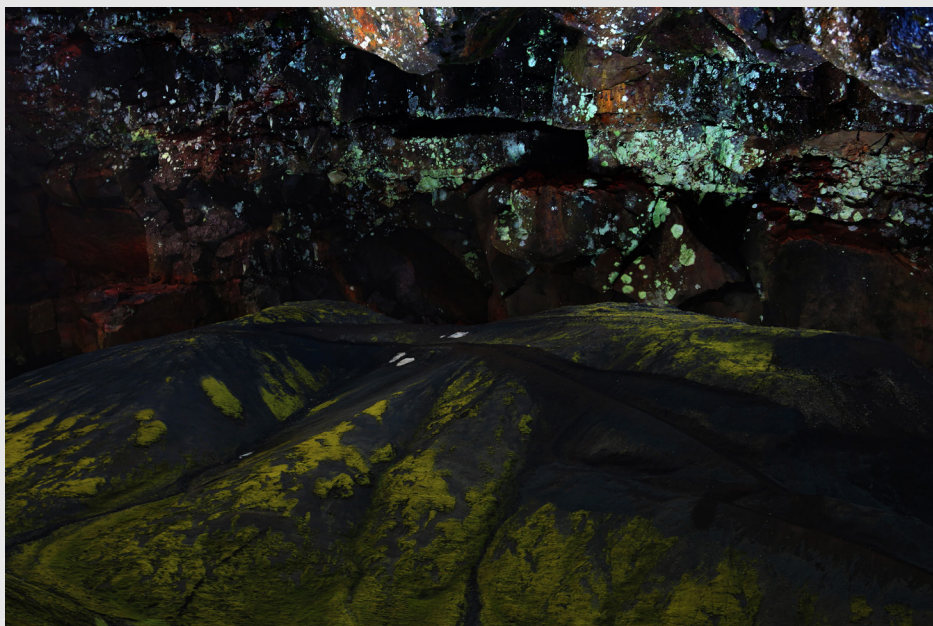
Au creux de paysages hybrides, Esther Hoareau nous invite à une écoute des bruissements, des sonorités secrètes et des rythmes du Vivant. L'artiste propose une plongée à la fois mystique et merveilleuse à l'intérieur d'un univers parallèle où le passage de la société humaine est effacé : pas de câbles électriques, pas d'habitations, pas de routes, pas de panneaux, pas de déchets, aucun signe, aucune ruine n'apparaissent.

Trompe l'oeil

Huit erreurs se sont glissées dans l'oeuvre «Inscape» réalisée par Esther. Peux-tu les retrouver ?

Ces paysages s'inscrivent alors dans un passé ante-anthropocène, un futur proche ou bien dans un territoire inconnu. À travers les photographies, les vidéos, les installations et les oeuvres sonores, Esther Hoareau déploie des paysages irréels qui pourtant adoptent des apparences plus ou moins communes.

Julie Crenn, catalogue de l'exposition *Le soleil danse autour de nos têtes*, édition FRAC Réunion, 2021.



LE SAVAIS-TU ?

→ As-tu déjà lu le roman de Jules Verne, «Voyage au centre de la Terre» écrit en 1864 ? L'histoire nous entraîne dans un long voyage à la découverte «d'un monde disparu et insoupçonné» enfoui au plus profond des entrailles de la Terre, loin des réalités que nous connaissons.

Pour en savoir plus tu peux cliquer sur le lien <https://culturelivresque.fr/voyage-au-centre-de-la-terre-jules-verne/>

KÉZAKO

Qu'est-ce qu'un trompe-l'œil ?

Raye les mauvaises réponses

Un genre pictural destiné à jouer sur la confusion de la perception du spectateur

Une imitation parfaite du marbre de Carrare utilisé en restauration de meubles anciens

Un ultrason qui stimule les glandes oculaires

D'OR ET DE DIAMANT

La série «Neige» se compose de cinq photographies réalisées lors d'un voyage en Islande en 2017. La beauté et la singularité des paysages, de l'atmosphère et de la lumière sont captées par l'objectif de l'artiste. Sur chacune des images, Esther intervient avec des matériaux très particuliers.

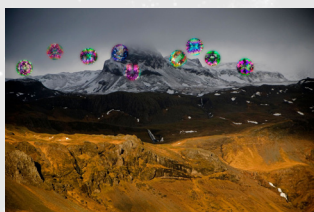
Retrouve les bonnes réponses en collant les étiquettes «Vrai» et «Faux» devant chaque question.

Et pour mieux connaître l'artiste et son travail, clique sur le lien <https://ddalareunion.org/fr/artistes/esther-hoareau/oeuvres/temperature-lumiere>

Les Islandais ont un rapport très particulier à la lumière. En hiver les fenêtres s'illuminent de chandeliers, de guirlandes [...] Les aurores boréales viennent égayer et fasciner les pensées qui s'activent constamment pour que la nuit persistante ne soit jamais angoissante. [...] Qu'elle soit tropicale, polaire, douce comme une éclipse ou irradiante, la lumière définit les zones d'ombres, inquiétantes ou magiques. Elle fabrique le paysage de son humeur humide, dessine l'éclat et étale des couleurs selon une palette infinie. [...] En approchant l'autre territoire notre perception s'exacerbe, le chaud annule le froid, l'œil est tactile, les sons ont une odeur.

Esther Hoareau,
Extrait de *Température Lumière*, une exposition de Hekla Dögg Jónsdóttir et Esther Hoareau.

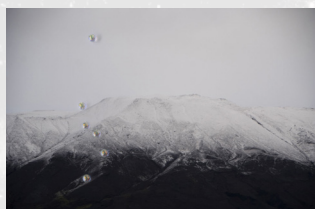
VRAI	VRAI	VRAI
FAUX	FAUX	FAUX
VRAI	VRAI	VRAI
VRAI	VRAI	VRAI
FAUX	FAUX	FAUX
FAUX	FAUX	FAUX



Janvier est le meilleur mois pour observer les aurores boréales

L'artiste utilise de l'or pour sublimer ses paysages

L'Islande compte 32 systèmes volcaniques englobant environ 130 volcans actifs et inactifs



L'Islande est un pays insulaire

Les photographies sont réalisées par Esther Hoareau lors d'un voyage en Irlande

Le sujet traité dans l'oeuvre est le paysage champêtre



Esther Hoareau est une artiste islandaise

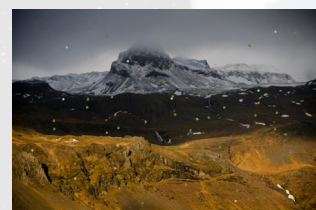
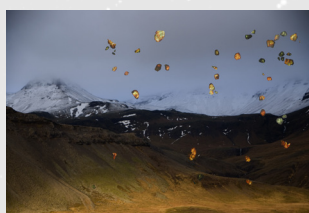
L'Islande est située dans l'océan Atlantique nord

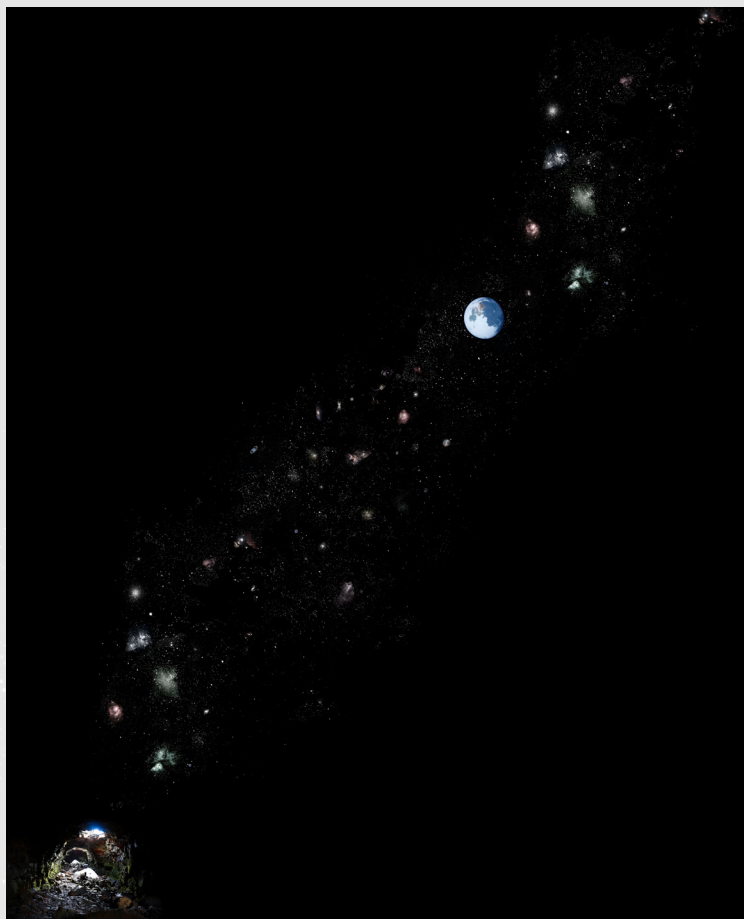
La capitale de l'Islande est Reykjavík

LE SAVAIS-TU?

→ Les Vikings abordent à la fin du IX^e siècle l'Islande, qu'ils appellent « Terre de glace ». L'immigration, plus scandinave que celtique, est favorisée par le roi norvégien Harald Ier Hårfager

Si tu veux tout savoir sur ce bout de terre, clique sur le lien <https://www.larousse.fr/encyclopedie/pays/Islande/125256>





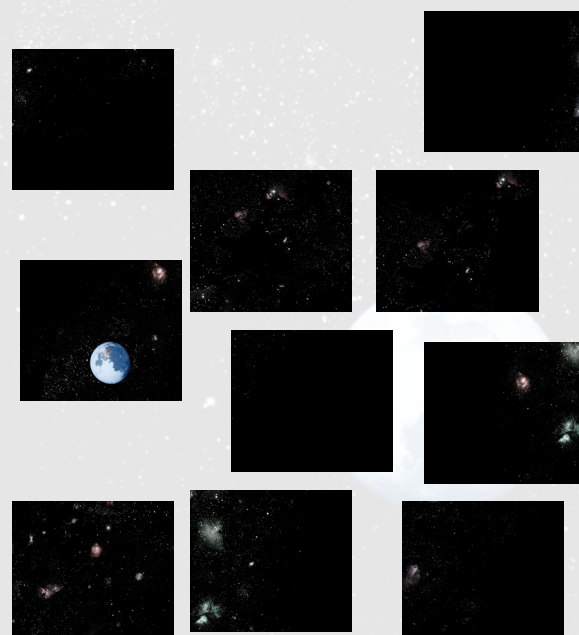
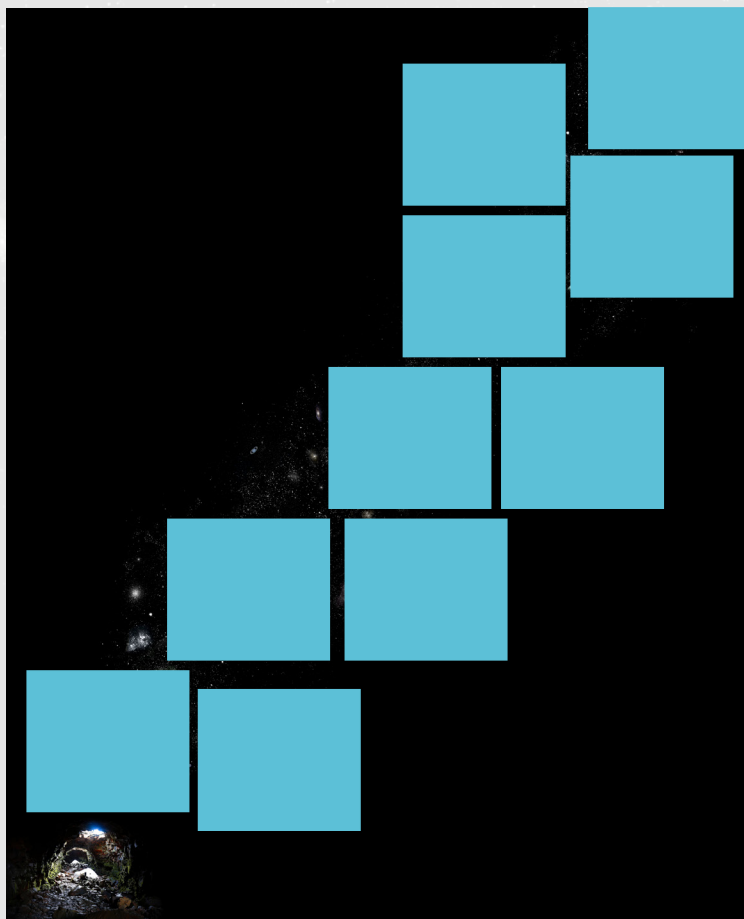
UN LIEU D'AILLEURS

Découpe et replace correctement les pièces du puzzle dans l'image.

L'île, comme sanctuaire de l'imaginaire

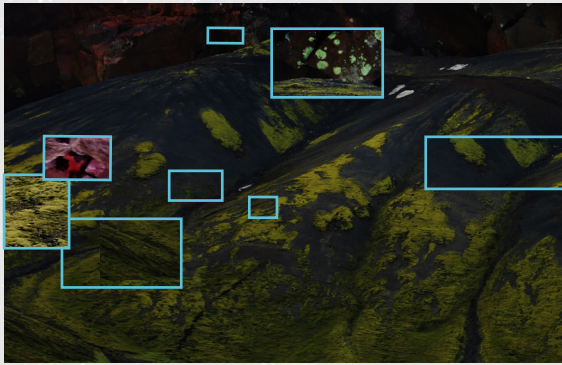
Et l'on est comme sur une planète nouvelle, un lieu d'ailleurs, une utopie, où l'on n'habite pas ou plus, par le biais des préoccupations quotidiennes, où l'on se tourne vers les étoiles, dont on est directement issu. L'artiste joue sur l'idée d'isolement insulaire et ses contradictions. Par sa clôture physique, l'île nous oblige à nous tourner vers l'extérieur et à déployer une vision plus globale de notre existence. Nous sommes inscrits dans un ensemble, un cosmos. Pour ce, et grâce à ses plans fixes, l'artiste dilate l'image jusqu'à l'extraire de son obligation de dérouler l'action. Image-rêve, sculpture du temps [...] L'île, qui se duplique dans des univers différents, creusets d'utopie, de décollages, est le sanctuaire des imaginaires. »

Aude-Emmanuelle Hoareau, 2015, extrait



LES SOLUTIONS

b l a n c b i l m a g i e p m
 j é m i f o f l a m m e a s e
 a g c i e l l a g e h k u o r
 t e o t u r y m n r f t x l v
 u r è l w u m s i l e n c e e
 r o t e r r e e f l e u q i i
 b l e u v v i p i m h i g l l
 u u s v g i x u q u a m r s l
 l p e f h o r i u t i m i j e
 e e v o i l é s e r r o s e s
 n t e u l e i s s e d b e d e
 c r l o i n t a i n s i s n â
 e a t p u c a n a p e l r o m
 s c a l p e é t i n c e l l e
 r e n c h a n t e m e n t r e

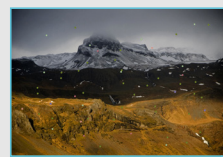
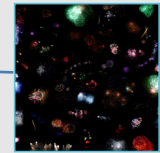


Mon famyi dans sou la plui, i
 dor sou soléy.

 Ma famille danse sous la plui,
 dort sous le soleil.
 (Jade Robert)

Bal la poussier dann do Véli.

 Bal musette dans le dos de
 Vénus.
 (Cécile François)

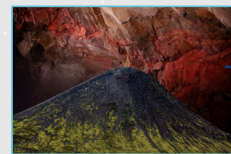
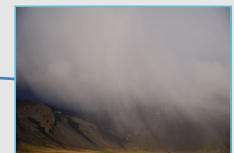


Paté kréol dovan, bonbon
 koko derrière.

 Pâté créole devant, bonbon
 coco derrière.
 (Cécile François/Alissia Paviel)

Jéni la débarck dann lé o.

 Génie a débarqué dans les
 hauts.
 (Jade Robert)



La gratèl si mon zépol, la rouy
 dann mon shevé.

 La gratelle à mon épaule, la
 rouille à mes cheveux.
 (Francky Lauret)

KÉZAKO

Qu'est-ce qu'un trompe-l'œil ?

Raye les mauvaises réponses

Un genre pictural destiné à jouer sur la confusion de la perception du spectateur

Janvier est le meilleur mois pour observer les aurores boréales FAUX

L'artiste utilise de l'or pour sublimer ses paysages VRAI

L'Islande compte 32 systèmes volcaniques englobant environ 130 volcans actifs et inactifs VRAI

VRAI L'Islande est un pays insulaire

FAUX Les photographies sont réalisées par Esther Hoareau lors d'un voyage en Irlande

FAUX Le sujet traité dans l'oeuvre est le paysage champêtre

Esther Hoareau est une artiste islandaise FAUX

VRAI L'Islande est située dans l'océan Atlantique nord

La capitale de l'Islande est Eyjafjallajökul FAUX

